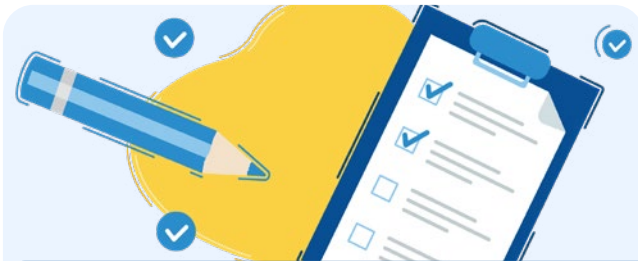




SKYRIUS **Karjeros planavimas**
TEMA **Su karjera susiję sprendimai**

Pasirinkimas pagal kriterijus



Suformuluok realų klausimą, kuris reikalauja sprendimo. Pavyzdžiui: kokią vasaros stovyklą pasirinkti? Į kokią gimnaziją pereiti po 8 klasių? Kokį kompiuterį įsigyti?

Klausimas, dėl kurio turiu nuspręsti:

Lentelėje užrašyk tris sprendimo alternatyvas. Pavyzdžiui, jei klausimas yra „Kokią vasaros stovyklą pasirinkti?“, alternatyvos gali būti: „Lyderystės stovykla mieste“, „Išlikimo stovykla miške“, „Kalbų stovykla užsienyje“.

Įvardink tau svarbius sprendimo kriterijus ir įrašyk juos lentelėje. Pavyzdžiui, tęsiant stovyklos pavyzdį, kriterijai gali būti šie: stovyklos programa (ar atitinka mano pomėgius ir interesus?), stovyklos vieta, stovyklos kaina, stovyklos dalyviai (ar važiuoja pažįstamų, draugų?), stovyklos trukmė. Kuo išsamesnis sprendimo kriterijų sąrašas, tuo tikslesnis ir labiausiai atitinkantis lūkesčius bus sprendimas.

10 balų skalėje pagal kiekvieną sprendimo kriterijų įvertink visas tris alternatyvas.

Suskaičiavus kiekviename alternatyvų stulpelyje surinktų balų sumą, matoma, kuri alternatyva geriausiai atitinka sprendimui keliamus reikalavimus. Tai ir yra racionalus sprendimas.

I alternatyva:			
II alternatyva:			
III alternatyva:			
Sprendimo kriterijai:			
Balų suma:			